

Kurastage

くらすテージ

×

YAMAHA

×

グリナップ®



# 初夏の コラボフェア

キッチンバスメーカーのヤマハさん、  
クリナップさんとタッグを組み、  
フェアを開催いたします。  
新改装、リフォームをお考えの方、  
ぜひ足をお運びください。

来て見て納得！  
楽しいイベント盛りだくさん！

6月26日<sup>+</sup>・27日<sup>+</sup>開催

### フェア内容

- キッチン、バス、洗面化粧台の展示

見積りご依頼された方にもれなく粗品プレゼント

- ガス機器の特価販売

催し物(全て無料)

- みんなで作ろう！『クレープ作り』

自由にトッピングできます。

- かき氷
- スーパーボールすくい

先着20組様に (株)タイナイ製 米粉パン プレゼント

皆様のご来場をお待ちしております。

お申し込み・お問い合わせは

☎20-2525

「くらすテージ」スタッフまでお電話ください。

第4回

ウィズガス

ぜんごくおやこ

# 全国親子クッキング コンテスト

ふか  
おやこ  
深めよう

親子のきずな

新潟県大会

県大会において  
出場者募集します。  
お気軽にご応募下さい。

受付期間

平成22年6月19日<sup>+</sup>  
～9月8日<sup>+</sup>

県大会開催日

平成22年11月7日<sup>+</sup>



第4回

ニコタン

# にがお絵 コンテスト

受付  
期間

平成22年7月1日<sup>+</sup>～  
平成22年9月30日<sup>+</sup>

テーマ

ニコタンとボクとワタシの  
なかよし家族

ニコタンとみんなのパパ、ママ、お兄ちゃんなどと  
一緒にいる絵をお寄せください。

最優秀賞には  
東京Disneyリゾートパスポート親子ペア  
を差し上げます。また、応募者全員に参加賞を差し上げます。  
詳しくはくらすテージまで

午後

8時<sup>+</sup>まで

日中お勤めなどで時間の都合が  
つかない方や、急にガス機器が  
故障してしまった時など、  
ぜひお気軽に  
お電話ください。

修理サービスやってます。

土、日、祝日は除きます。

※このチラシは、全て税込表示となっております

表紙のレシピ

# アスパラと トマトのスープ

材料

- アスパラガス……………4本
- トマト……………1個
- 卵……………1個
- 水……………4カップ
- スープの素……………1個
- 塩……………小さじ2/3
- 胡椒……………少々

作り方

- ①アスパラは根元の皮をむく。ゆでて3cmの長さに切る。
- ②トマトは皮をむき8等分にする。
- ③鍋に分量の水を入れて沸騰したらスープの素を入れる。調味料で味をつける。
- ④③へアスパラ・トマトを入れてひと煮立ちさせ、割りほぐした卵を流し入れる。

## ガス火で簡単皮むき

ヘタの方からフォークを刺し、そのままコンロの直火であぶると皮ははじけてスルッとむけます。お試しくださいませ〜!



6月の  
試食会

実演試食会

「土鍋活用術」

日時/6月20日<sup>+</sup>  
午前11時～午後3時

鍋物だけじゃもったいない！  
一年中使える土鍋の活用を  
提案します。



# ニコタンお楽しみ虹色スタンプ



2010年6月号

3月号の台紙に貼って10月の「ガス展」にお持ち下さい。

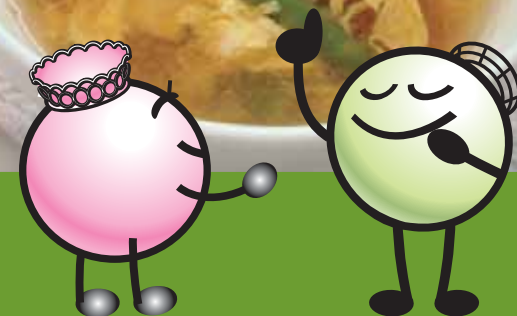
お持ちいただいた全ての方に  
《お楽しみニコタングッズ》、  
プレゼントいたします

ニコタンニュースは再生紙を使用しております

# nikotan news

ニコタンニュース

平成22(2010)年6月号



- あまった熱はおうちでリサイクル
- 初夏のコラボフェア開催
- 全国親子クッキングコンテスト
- ニコタンにがお絵コンテスト
- 料理教室のごあんない
- 夜間修理サービスについて

# 新発田ガス

新発田支店 ☎(0254)22-4181  
中条支店 ☎(0254)43-4181  
村上支店 ☎(0254)53-4132

新発田ガス・ショールーム  
くらすテージ ☎(0254)20-2525  
営業時間/9:30～18:30 定休日/毎週水曜日  
新発田市富塚町1-17-6(西新発田駅前)

http://www.nikotan.com