

新しい年が始まりました。
皆さんにとって2007年が
素敵な1年になりますように！



ホームページアドレス

nikotan.com

http://www.shibatagas.co.jp



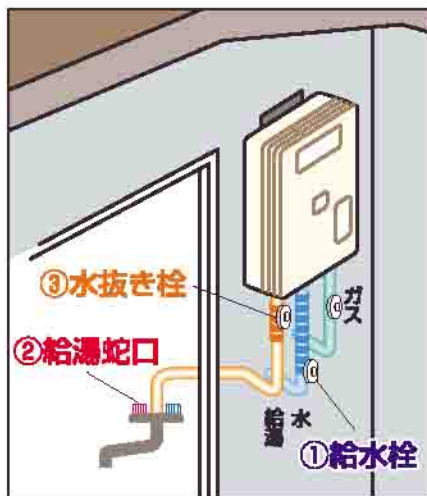
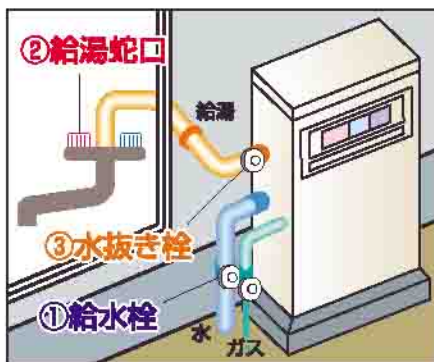
新発田ガス

本 社 番 22-4181
中 条 支 店 番 43-4181

ニコタンからのお知らせ

凍結による給湯器の破損防止について

水抜き方式



1. 運転スイッチを「切」にする。
(電源は抜かない)
2. ガス栓を閉める。
3. 給水栓①を閉める
4. ②お湯の蛇口
(給湯蛇口)を開ける。
5. ③水抜き栓を
はずす。

※水抜きした給湯器を次に使用するときには、
水抜き方法の逆の順序で行う

通水方式

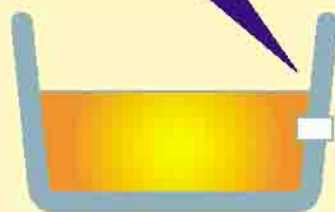
給湯蛇口を開けておく
(お湯側の蛇口)

1. 運転スイッチを「切」にする。
2. 給湯蛇口を開け
通水する。

※通水量のめやす
エンピツの太さ程度



循環口より10cm位上げて



ポンプでお湯を循環させて湯はり、追い焚いができるタイプの風呂釜は、追焚配管が凍結する場合がありますので浴槽のお湯を抜かないでください。