

お忘れなく!



ガスの ご使用を中止 されるとき

- ①ご入居者の住所・氏名・電話番号
(アパート等はアパート名・部屋番号も)
- ②料金番号またはお客様番号
(領収書等で確認願います)
- ③いつガスを閉止したいのか?
- ④料金精算方法
- ⑤転居先の
住所・連絡先



※お客様情報のお取り扱いについてはガス事業に関する目的以外での利用は致しません。

Kurastage

くらすてーじ



見て、触れて、体験できる

西新発田駅前、新発田ガスのショールーム“くらすてーじ”キッチン廻り、お風呂廻りが快適になる最新ガス機器のご紹介や、都市ガスの冷暖房のご提案をいたします。また、楽しい料理教室もあります。皆様の快適なこれからの暮らしを彩るステージ“くらすてーじ”です。



くらすてーじ

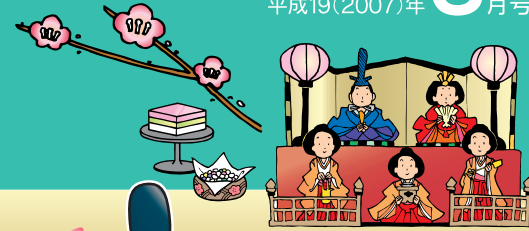
住所:新発田市富塚町1-17-6(西新発田駅前)
電話:0254(20)2525
定休日:毎週水曜日

ニコタンニュースは再生紙を使用しております

nikotan news

ニコタンニュース

平成19(2007)年 3 月号



今月の特集

- お客様へ大切なお願い
- お引っ越しの手続きはお忘れなく!
- 小型湯沸器をご使用のお客様へ
- nikotan.com携帯サイトができました
アクセスしてみてください!



新発田ガス 本社 ☎22-4181
中条支店 ☎43-4181

nikotan.com

http://www.shibatagas.co.jp

お引っ越しの 手続きは



ガスの ご使用を開始 されるとき

- ①ご入居者の住所・氏名・電話番号
(アパート等はアパート名・部屋番号も)
- ②前入居者のご氏名(わかる範囲で)
- ③いつからご使用になりたいのか?
- ④立会い者【必ず必要です】



※ガス機器は、「都市ガス13A」表示のものをご使用ください。

3月は引越シーズンなので、大変混み合います。お早めにご連絡お願い申し上げます。