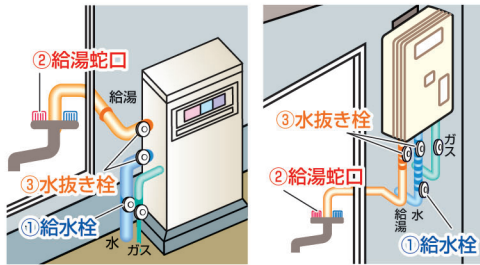


凍結による給湯器の 破損防止について

水抜き方式

1. 運転スイッチを「切」にする。
(電源は抜かない)
2. ガス栓を閉める。
3. 給水栓①を閉める
4. ②お湯の蛇口(給湯蛇口)を開ける。
5. ③水抜き栓(2ヶ所)をはずす。



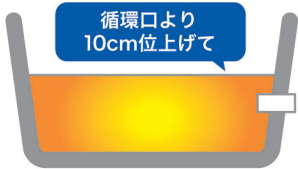
※水抜きした給湯器を次に使用するときは、水抜き方法の逆の順序で行う

通水方式

1. 運転スイッチを「切」にする。
(電源は抜かない)
2. 給湯蛇口を開け通水する。



ポンプでお湯を循環させて湯はり、追い焚ができるタイプは



追焚配管が凍結する場合がありますので浴槽のお湯を抜かないでください。(電源は抜かない)

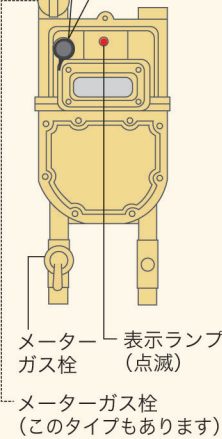
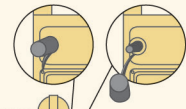
※上記の方法にて全ての配管ならびに器具の凍結や破損を防げるものではありません。

そんなときは...

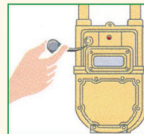
あれっ!?ガスが出ない! ガスメーターをご確認ください

- ガスメーター(マイコンメーター)は、ガス漏れや震度5相当以上の地震を感知した場合等において、自動的にガスを止め、ガスメーターの表示ランプが赤く点滅します。
- ガス漏れの疑いもありますので、ガス臭くないか十分確認してください。
- ガス臭い場合は、ガス事業者へご連絡ください。
- ガス臭くない場合は、以下の手順に従って操作いただければ、ガスの供給を再開できます。

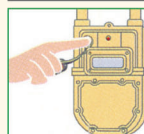
キャップ 復帰ボタン



1 ガスコンロ・暖房・お湯すべてのガス機器を止める。(ガスメーターの元栓(メーターガス栓)では止めない)



2 メーターガス栓が開いていることを確認してください。復帰ボタンのキャップを左に回して外す。(キャップが無いタイプもあります。)



3 復帰ボタンを奥までしっかり押し、すぐ手を離す。(ボタンは元に戻り、赤ランプは再び点滅。)(キャップを元に戻す。)



4 ガスを使わず(お湯も出さないでください。)、約3分待つ。(ガスメーターがガス漏れがないかどうかを確認しています。)3分経過後に再度ガスメーターの表示ランプを確認し、点滅が消えていればガスが使えます。

マイコンメーターは、次のような場合にガスをしゃ断します(赤ランプが点滅します)

- 地震 ●多量のガス漏れ ●ガスの圧力低下
- 機器の長時間使用(お湯の沸かしすぎや鍋が焦げるのを防止するものではありません。)

※3分経過後もガスが止まったままで赤ランプが点滅している場合は、ガス機器の止め忘れやガス漏れが考えられますので、もう一度ガス栓の閉め忘れやガス機器の止め忘れがないか確認してください。

※確認後に再度操作しても復帰しない場合は、ガス漏れの疑いがありますので、ガス事業者までご連絡ください。

普段からメーターの位置を確認してください



マンション・アパートの場合



一戸建ての場合

わかりやすい
動画でみれます!

ガスが出ない時の
対処法はこちら



ガスファンヒーター のご紹介!

快適さを求めて進化している
ガスファンヒーター

- スイッチをいれてわずか5秒で温風が発生、パワフル暖房でお部屋全体を暖めます
- 給油の手間なし、燃料タンクが無い分スリムなデザイン
- プラズマクラスター機能がついて、アレル物質やお部屋のニオイ対策にも効果あり
- 快適さと省エネが叶う、給油の手間のいらぬ暖房です



Rinnai
リンナイ
RC-B5801 ACP
※空気清浄機能付き
木造 15畳用



Rinnai
リンナイ
RC-Y4002 PE-W
木造 11畳用

ショールームに
展示品もございます
ぜひおこしください

ショールーム
くらすページ
新発田市富塚町1-17-6
(西新発田駅前)

